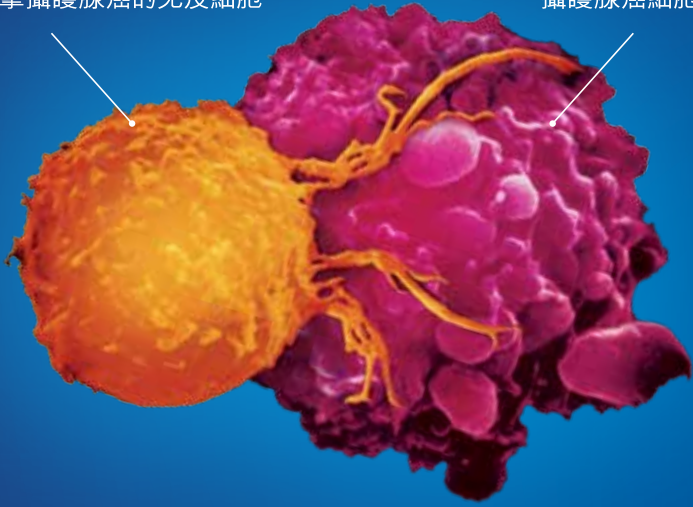


激活攻擊攝護腺癌的免疫細胞

攝護腺癌細胞



讓您的免疫 系統對抗 晚期 攝護腺癌。



更多瞭解
一個不同的
治療方案。

請查看封面內頁和第 10 頁，瞭解重要安全資訊。

對抗晚期

攝護腺癌的力量已經在您的體內。

PROVENGE 能夠開啟這種力量。

說明: PROVENGE® (sipuleucel-T) 是 FDA 核准的一種自體細胞免疫療法藥物，用來治療無臨床症狀或輕微臨床症狀轉移性閹割抗性（激素抵抗性）攝護腺癌。

重要安全資訊: PROVENGE 是由您自己的免疫細胞製成。在每次排定的注射 PROVENGE 日期之前大約 3 天，您將在細胞採集中心接受細胞採集。細胞採集過程可能會有相關風險，因此在決定開始 PROVENGE 治療之前應和您的醫生討論。

PROVENGE 可能會導致嚴重的反應。在攝護腺癌治療的對照臨床試驗中，PROVENGE 組病人報告的嚴重反應包括由藥物注射引起、在注射後 1 天之內出現的反應和中風。嚴重注射反應包括發冷、發燒、疲倦、無力、呼吸問題（氣促、氧氣水準下降、喘息）、暈眩、頭痛、高血壓、肌肉酸痛、噁心、嘔吐。如果您在注射 PROVENGE 後有呼吸問題、胸痛、心跳加速、或心律不齊、暈眩、噁心、或嘔吐，請立刻告知您的醫生，因為這些可能是心或肺出現問題的徵兆。

PROVENGE 最常見的副作用是發冷、疲倦、發燒、背痛、噁心、關節痛、頭痛。這些並不是 PROVENGE 治療所有可能的副作用。要瞭解更多資訊，請向您的醫生諮詢。

告訴您的醫生您所有的健康問題，包括心肺問題或中風史。

如果您發燒 100° F 以上或細胞採集處或注射處發紅，請立刻告訴您的醫生，因為這些可能是感染的徵兆。

告訴醫生您所服用的所有藥物，包括處方和非處方藥，維他命和膳食補充劑。

告訴醫生您所顧慮或遲遲沒有消失的任何副作用。

要瞭解更多有關 PROVENGE 的資訊，請查看完整處方資訊或撥打 *Dendreon ON Call* 電話 1-877-336-3736。

目錄

瞭解攝護腺癌	2
PROVENGE 概述	6
PROVENGE 和您	12
財務支援	18



PROVENGE[®]
(sipuleucel-T)

利用
呈現於自己
眼前的
治療機會。
進行
研究，做出
自己的決定。

Michael M.
企業主
實際使用 PROVENGE 的病人

透過教育
給自己以力量。

瞭解您的治療
方案，以使用資訊來
武裝自己，
幫助自己對抗病魔。

瞭解
攝護腺癌

PROVENGE[®]
(sipuleucel-T)

攝護腺癌是美國男性中第二大常見癌症¹



6 名男性中大約有 1 名會在一生中被診斷患有攝護腺癌。¹



動過外科手術或放射治療的男性中，超過三分之一的人會復發癌症。²



對於那些使用荷爾蒙療法卻無法抑制癌症惡化的病人中，五分之四的人之癌症最終會擴散到身體其他部位。這就是所謂的**晚期攝護腺癌**。^{3,4*}

*這個數據是根據多個臨床試驗統計得出的，在此類臨床試驗中，接受荷爾蒙療法的病人之攝護腺癌持續惡化。

請查看封面內頁和第 10 頁，瞭解重要安全資訊。

晚期攝護腺癌有各種延續生命的治療方案

您的治療方案包括：

免疫療法

- 激活病人自身的免疫系統，以尋找並攻擊攝護腺癌

荷爾蒙療法

- 抑制諸如睪丸酮等男性激素的產生，從而控制攝護腺癌的生長

化學療法

- 使用化學藥品阻止攝護腺癌的生長

和您的醫生交談。

和醫生一起決定哪種治療方案適合您。



PROVENGE[®]
(sipuleucel-T)

PROVENGE 教會
身體識別
不應該
出現的事物
並採取對應
措施。這完全
合乎道理。

Don P.
藝術品保護家
實際使用 PROVENGE 的病人

諸如**免疫療法**等
個性化療法的
目的是利用病人自身免疫系統
來提供一種安全高效的
治療方式。

PROVENGE 概述

PROVENGE[®]
(sipuleucel-T)

PROVENGE 的作用機轉

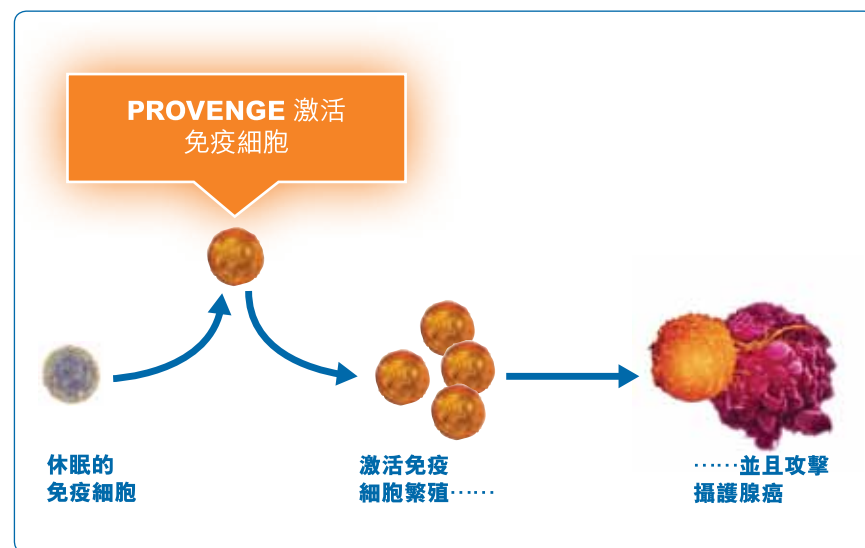
PROVENGE 和化學療法的作用機轉不一樣。

- PROVENGE 訓練您的免疫系統以尋找並攻擊攝護腺癌細胞

PROVENGE 是 FDA 核准的首個用於治療晚期攝護腺癌的免疫療法藥物。*

*說明：PROVENGE® (sipuleucel-T) 是 FDA 核准的自體細胞免疫療法藥物，用來治療無臨床症狀或輕微臨床症狀轉移性閹割抗性（激素抵抗性）攝護腺癌。

PROVENGE 的作用機轉



請查看封面內頁和第 10 頁，瞭解重要安全資訊。

PROVENGE 經證實效果明顯

在一項臨床研究中，接受 PROVENGE 治療的男性比未接受 PROVENGE 治療的男性活得長久的人數要多。

- 本研究開始 3 年后，接受 PROVENGE 治療的男性存活人數比未接受 PROVENGE 治療的男性存活人數更多。



要瞭解具體的臨床研究資訊，
請訪問 www.PROVENGE.com。



PROVENGE®
(sipuleucel-T)

您的攝護腺特異抗原水準



PROVENGE 臨床研究的主要目的不是降低您的攝護腺特異抗原水準——而是要延長您的生存時間

即便您的攝護腺特異抗原水準沒有降低，PROVENGE 也能讓您活得更久

PSA=攝護腺特異抗原。



請查看封面內頁和第 10 頁，瞭解重要安全資訊。

可能的副作用

大部份副作用一般都是輕微到中度，只延續一或兩天時間。

最常見的副作用包括：

- 發冷
- 背痛
- 關節痛
- 疲倦
- 噁心
- 頭痛
- 發燒

在臨床研究中，有些男性經歷了更嚴重的副作用：

- 胸痛
- 心律不齊
- 噁心
- 心跳加快
- 暈眩
- 嘔吐

在臨床研究中，只有 1.5% 的人由於副作用而中止了 PROVENGE 治療。



PROVENGE
(sipuleucel-T)

Dendreon, **PROVENGE**
的製造商, 致力於
透過創新性
癌症療法讓病人
活得更久。

請認真審視
PROVENGE
帶給您的作用。
這是您能做的,
而且以後
您還可使用
其他療法。

Rollin H.
退休美國軍隊牧師
實際使用 PROVENGE 的病人

PROVENGE 和您

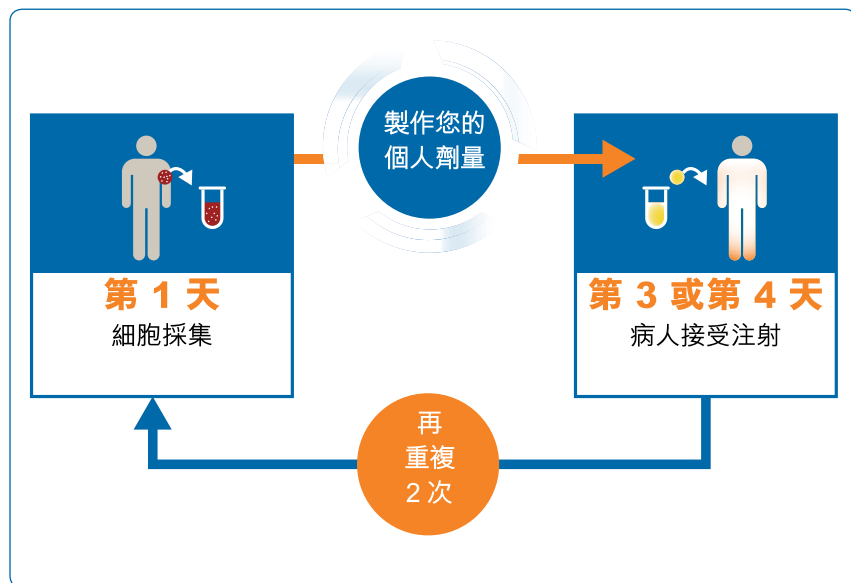
PROVENGE[®]
(sipuleucel-T)

每一劑都是根據您個人的狀況而設計

PROVENGE 透過採集並激活您自身免疫細胞的過程為您量身訂做。

- PROVENGE 治療只需 3 個治療週期即可完成
- 每個週期有兩次約診——一次是採集您的細胞，一次是將 PROVENGE 針劑注射進您的身體

PROVENGE 治療週期



請查看封面內頁和第 10 頁，瞭解重要安全資訊。

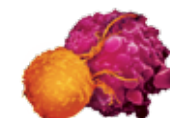
治療在大約一個月內完成

在此期間您只需進行 6 次約診以接受 PROVENGE 治療。

治療日程樣本

		1 週期 1 細胞採集	2	3	4 週期 1 PROVENGE 注射	5
6	7	8	9	10	11	12
13	14	15 週期 2 細胞採集	16	17	18 週期 2 PROVENGE 注射	19
20	21	22	23	24	25	26
27	28	29 週期 3 細胞採集	30	31	1 週期 3 PROVENGE 注射	2

在這 6 次約診之後，就沒有必要進行進一步的 PROVENGE 治療了。



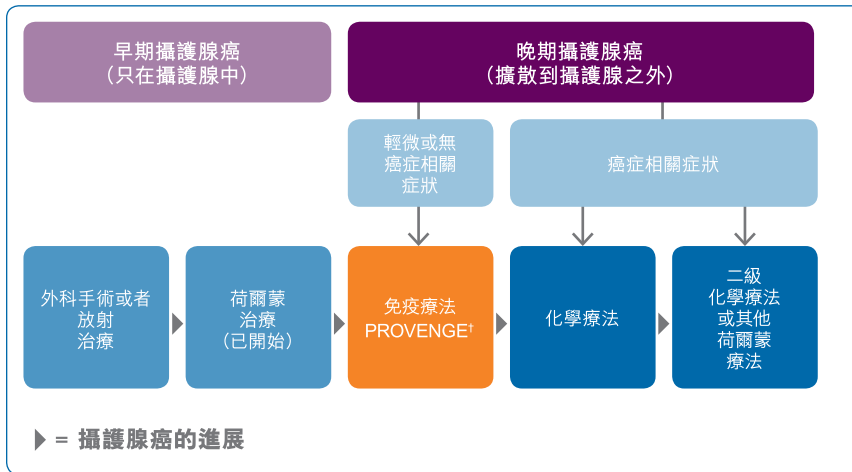
PROVENGE
(sipuleucel-T)

PROVENGE 在我的治療計劃中起什麼作用？

國家指南將 PROVENGE 推薦為輕微或無癌症相關症狀男性晚期攝護腺癌的首選治療方案 (1 類建議)。⁵

將來您還可以使用其他療法。

可能的攝護腺癌治療途徑*



*此圖展示了一種可能的途徑，並不適用於所有的病人。

† 說明：PROVENGE® (SIPULEUCEL-T) 是 FDA 核准的一種自體細胞免疫療法藥物，用來治療無臨床症狀或輕微臨床症狀轉移性閹割抗性（激素抵抗性）攝護腺癌。

踏出使用 PROVENGE 的第一步
盡早獲取 PROVENGE
將幫您立刻調動您的免疫系統
對抗疾病。

請查看封面內頁和第 10 頁，瞭解重要安全資訊。

和您的醫生交談，看看 PROVENGE 是否適合您

向您的醫生提的問題

- PROVENGE 適合我嗎？
- PROVENGE 和化學療法有何區別？
- PROVENGE 療法會有什麼療效？
- PROVENGE 是否適合我的治療計劃？
- PROVENGE 治療日程如何安排？
- 我如何開始 PROVENGE 治療？



PROVENGE®
(sipuleucel-T)

要更多瞭解財務
支援計劃

請訪問 www.PROVENGE.com。



您也可觀看資訊性
視頻並閱讀病人故事。

請查看封面內頁和第 10 頁，瞭解重要安全資訊。



Dendreon 公司
和 PROVENGE
團隊的人
在整個
過程中
都非常
支持我們。

Jonathan S.
企業家，前工程師
實際使用 PROVENGE 的病人

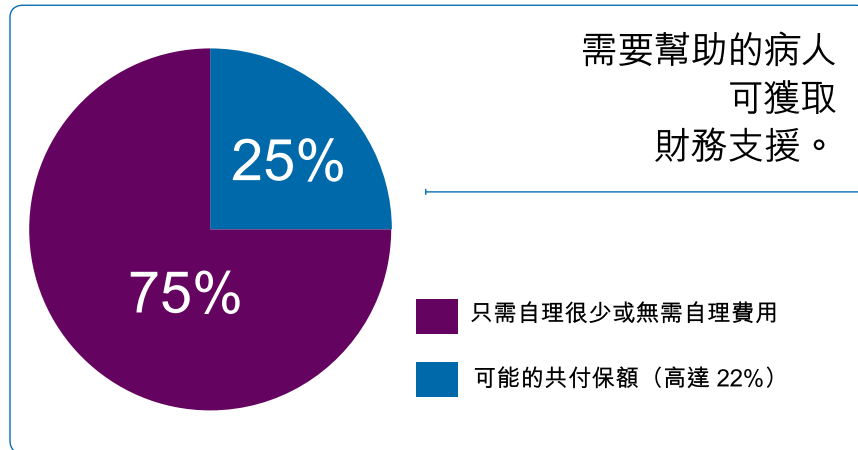
財務支援

PROVENGE[®]
(sipuleucel-T)

您可獲得財務支援

接受 PROVENGE 治療的病人中有 75% 的人只需自理很少或無需自理費用。⁶

病人的 PROVENGE 治療費用



來自 Dendreon ON Call 的數據：2010 年四月到 2011 年十二月的自訂報銷報告，N = 4595。

要開始，請聯絡：

Dendreon
on call
1-877-336-3736
www.PROVENGE.com



請查看封面內頁和第 10 頁，瞭解重要安全資訊。

我們對您的承諾

Dendreon 希望能確保需要財務支援的病人可以獲得幫助。

財務支援計劃包括：



共付額協助

幫助共付額、共保額和自付額*



無 PROVENGE 保險費給付的病人可獲得的財務支援

您也可透過 PROVENGE 未保險病人計劃免費獲得 PROVENGE 治療[†]



差旅費用協助

幫助與治療相關的差旅費用*

*共付額和差旅協助基金會為您提供資助，而不論您所選擇的藥物種類，資助對象視財務需要和各個基金會所規定的標準而定。Dendreon 可將病人推薦給這些獨立的機構以便他們能申請資助。Dendreon 不能保證病人有資格獲取或者能夠獲取資助。Dendreon 對這些獨立機構沒有控制力，對其管理層也沒有影響力。

[†]Dendreon 可自行酌情決定隨時更改對沒有醫療保險的病人的資助計劃的資格標準或中斷該計劃。



PROVENGE
(sipuleucel-T)

PROVENGE：FDA 核准的首個 晚期攝護腺癌免疫療法藥物



在臨床研究中，PROVENGE 能
讓人活得更久



大部份副作用一般都是輕微到中度，
並且只持續一兩天時間

最常見的副作用是發冷、疲倦、發燒、背痛、噁心、關節痛、
頭痛



PROVENGE 療法可在大約一個月內完成
只需 3 次注射。



要獲取財務支援；請撥打
Dendreon ON Call 電話 1-877-336-3736

您的身體本身就能
對抗攝護腺癌。
用 PROVENGE 釋放身體的力量。

請查看封面內頁和第 10 頁，瞭解重要安全資訊。

讓您的 免疫系統 開始戰鬥。

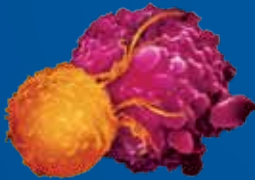
和您的醫生談談 PROVENGE。



參考資料

1. Siegel R, Naishadham D, Jemal A. Cancer statistics, 2012. *CA Cancer J Clin.* 2012;62:10-29.
2. Zelefsky MJ, Estham JA, Sartor OA, et al. Cancer of the prostate. In: DeVita VT, Lawrence TS, Rosenberg SA, Weinberg RA, eds. *Cancer: Principles and Practice of Oncology.* 8th ed. Philadelphia, PA: Lippincott Williams & Wilkins; 2008:1392-1452.
3. Smith MR, Kabbinavar F, Saad F, et al. Natural history of rising serum prostate-specific antigen in men with castrate nonmetastatic prostate cancer. *J Clin Oncol.* 2005;23:2918-2925.
4. Kirby M, Hirst C, Crawford ED. Characterizing the castration-resistant prostate cancer population: a systematic review. *Int J Clin Pract.* 2011;65:1180-1192.
5. NCCN Clinical Practice Guidelines in Oncology: Prostate Cancer. V.1.2012. National Comprehensive Cancer Network Web site. www.nccn.org. Accessed March 6, 2012.
6. Dendreon ON Call. Patient OOP analysis for insured patients. January 2012. *Dendreon ON Call; Custom Reimbursement Report* from April 2010 through December 2011.

PROVENGE[®]
(sipuleucel-T)



PROVENGE[®]
(sipuleucel-T)

Dendreon
Targeting Cancer, Transforming Lives[®]

©2012 Dendreon Corporation.
保留所有權利。2012 年六月。
P-A-06.12-204.00

www.PROVENGE.com